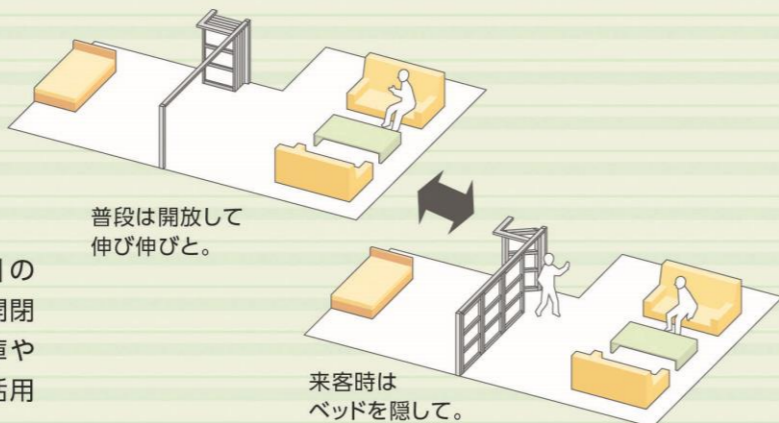


+ プラス +
アイデア

開閉できる間仕切りで空間を自在に

パナソニック
間仕切り開閉壁 [スクリーンウォール]
生活シーンに合わせて
仕切ったり開放したり

部屋を仕切る「壁」の要素と開け放てる「扉」の要素を併せ持つ間仕切り開閉壁。デザインや開閉方式も豊富なので、LDKの間仕切り、収納庫やクローゼットのドアなど、さまざまなシーンで活用できます。



寝室とリビングを仕切りつつ、広がりのある空間に。



リビングの一角のワークコーナー。閉じると集中できる個室に。

▶詳しくはWEBサイトをご覧ください sumai.panasonic.jp/interior/door/screenwall/



現場状況報告



西海市もみの木の家No.24
7月完成



西海市西彼町K様邸
7月完成



佐世保市もみの木リフォーム
8月完成



西海市大瀬戸町T様邸
9月完成



西海市西彼町コーポYUZU
10月完成



西海市もみの木の家No.25
施工中



諫早市多良見町M様邸
施工中



時津町左底郷N様邸
施工中



佐世保市N様邸
11月着工予定

【その他工事】西海市H様邸新築工事/大瀬戸中学校校舎大規模改修工事 など

もみの木イベント

市場建築では、2か月に1回、もみの木ワークショップを開催しています。もみの木の製材工場とZOOMでつないで、工場見学やもみの木の木工教室を行います。次回の開催は12/16(土)です。参加は無料です。ご希望の方は、ご連絡ください。TEL 080-1791-4408 井手まで



もみの木の家モデルハウスはいつでもご覧になれます。他とは違う、きれいな空気環境をぜひご体感ください。

詳しくは、HPをごらんください

市場建築 検索



飾りたくなる
カラフルレシピ

ポムポムチーズ焼き

熱量 393kcal (1人分)

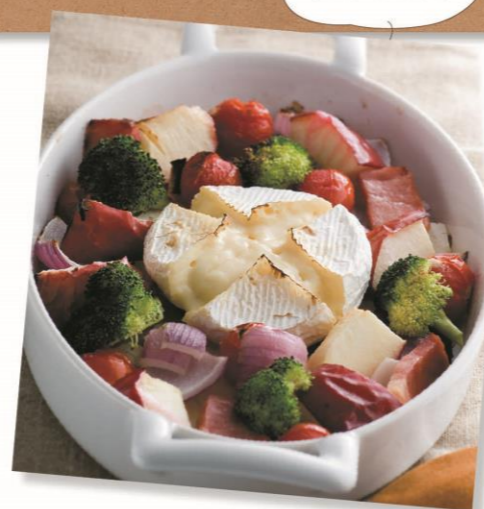
とろけたチーズを
たっぷりつけて

■材料(2人分)

- じゃがいも.....1個(200g)
- りんご.....1/2個(150g)
- たまねぎ(白または紫).....1/2個(100g)
- ミニトマト.....8個(100g)
- ブロッコリー.....1/4株(50g)
- カマンベールチーズ.....1個(100g)
- ベーコン(厚切り).....30g
- サラダ油.....大さじ1

■作り方

- 1 じゃがいもは5mm厚さのいちょう切りにする。皮つきりんご、たまねぎは2~3cm角に切り、ミニトマトはへたをとる。ブロッコリーは小房に分ける。ベーコンは7~8mm厚さに切る。
- 2 大きめの耐熱皿や、オープン皿(アルミホイルを敷く)に、ブロッコリー以外の野菜とベーコンを広げて入れる。油を回しかける。
- 3 220℃のオープンで約10分焼く。チーズに十字の切りこみを入れて、野菜の中央に置き、ブロッコリーも加えて、さらに5分ほど焼く。チーズがとろけてきたらできあがり。



facebook



twitter



instagram

情報発信中! @ichibakenchiku フォローしてください