

いつもの暮らしをゆたかに

暮らしの通信

- お手入れしやすく調理もスムーズ
- かきの磯部あえ
- 現場状況報告
- もみの木の家完成



- 不動産情報
- 新築アパート完成
- 分譲地情報



もみの木の家
(株)市場建築

西海市西彼町鳥加郷 8-7

～建てた後も、末永いお付き合い～

電話 0959-28-1234

Mail official@ichiba-k.com

営業時間 9:00～18:00 水曜定休



HPで最新情報発信中!

市場建築

検索

HP <https://www.ichiba-k.com>

不動産情報

現地の見学を希望される方は、お気軽にご連絡ください。

西海市西彼町平山郷【コーポYUZU】

賃貸

エアコン・WIFIなど 設備充実してます。
収納もたくさんあります。



新築アパート!

- 床面積 / 28.98㎡(8.76坪)
- 間取り / 1K
- 駐車場 / 1台(無料)
- 敷金 / 55,000円
- 礼金 / なし
- 保険料 / 20,000円

家賃 **55,000円**

西海市西彼町平山郷【山口アパート】

賃貸

スーパー、小学校、幼稚園近くにありま
大車インターも近いです。



- 床面積 / 47.5㎡(14.36坪)
- 間取り / 1LDK
- 駐車場 / 1台(2台目 3,000円)
- 敷金 / 100,000円
- 礼金 / なし
- 保険料 / 20,000円

家賃 **50,000円**

新築アパート完成

西海市西彼町平山郷に、新築アパート【コーポYUZU】が完成しました!
設備充実、Wi-Fi 無料、便利な場所です。



うちだ屋さんのお隣です

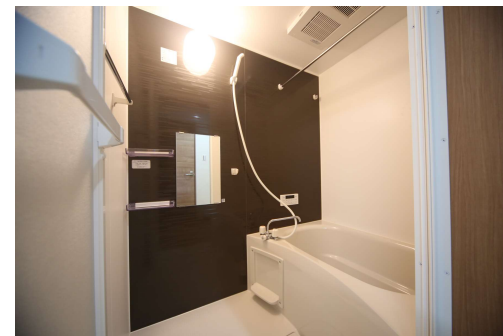


1Kのお部屋です

シューズボックス付き



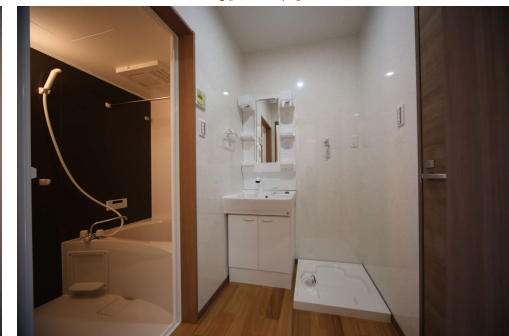
クローゼット・ロールスクリーン付き
6帖の洋室



快適なシステムバス



シャワートイレ



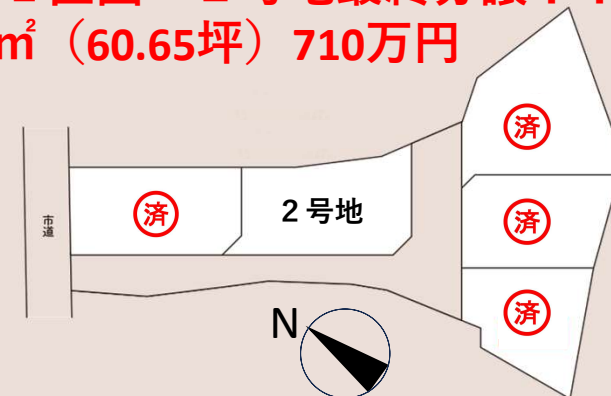
洗面化粧台・洗濯機パン

西海市西彼小迎地区

新規 分譲地情報

最後の1区画 2号地最終分譲!!
200.35㎡ (60.65坪) 710万円

交通アクセス
利便性に優れた
落ち着きある高台に
誕生!



不動産事業部では、売却希望の土地、建物を募集中です。ぜひご紹介ください!