

2014 SPRING 春

No.40

暮らしの通信

- 春のお花でアレンジメント
- 春の増税前大キャンペーン
- オール電化+太陽光発電で光熱費削減!



- ご紹介キャンペーン
- 現場状況報告
- 内覧会開催予定
- 木材利用ポイント
- すまい給付金制度

～建てた後も、末永いお付き合い～



ウエスタン・ホーム
(株)市場建築

西海市西彼町鳥加郷8-7

☎ 0959-28-1234

✉ official@ichiba-k.com

営業時間9:00～18:00 定休日:水曜日

ホームページで最新情報発信中! 市場建築 検索 <http://www.ichiba-k.com/>

ご紹介キャンペーン



ただ今、「ご紹介キャンペーン」を開催しています。
ご友人やお知り合いの方に、「そろそろ家づくりを・・・」「リフォームを・・・」とお考えの方はいらっしゃいませんか?
この機会にぜひ、ご紹介いただけましたら幸いです。
ご友人の方にもあなた様にもご満足いただけるよう、心をこめてご対応させていただきますので、よろしくお願い申し上げます。

ご紹介して頂いた方には心ばかりのお礼をさせていただきます

現場状況報告



西海市大島町 U様邸
3月22日～23日完成見学会



西海市西海町 Y様邸
3月お引渡し



西海市西彼町 Y様邸
4月着工予定



西海市大島町 N様邸
4月着工予定

<その他の工事>

- 西海市西彼町 スーパーウエスト新築工事(4月4日オープン!)
- 西海市大島町 大島若人の森宿泊施設改修工事(3月竣工)
- 西海市 H様邸 改築工事
- 西海市 M様邸 改修工事
- 西海市 S様邸 キッチン改修工事
- 西海市 O様邸 倉庫改修、駐車場整備工事

どんな小さな工事も承ります。いつでもご連絡をお待ちしております。

内覧会開催予定

3月22日(土)、23日(日) 西海市大島町 完成見学会

詳しい見学会の情報は追ってホームページに掲載します。ホームページ内のブログも更新していますのでぜひご覧ください。

地域材で新築、リフォームをする方へ

木材利用ポイント

地域材を使って、家を建てたり、増築したりするとポイントがもらえる「木材利用ポイント事業」付与されたポイントは、商品券・農林水産品・家具などに交換できます。地域材の利用は森林の保全、地球温暖化の防止に貢献し、地域の振興にもつながります。

《新築工事》木造住宅:30万ポイント、内装・外装木質化:最大30万ポイント

《リフォーム工事》

- 床を9㎡で3万ポイント、以降3㎡増えるごとに1万ポイントを加算
- 内壁を9㎡で2.1万ポイント、以降3㎡増えるごとに7千ポイント加算

<例>6畳の部屋の床と腰壁を地域材で張り替えた場合
床6畳...9.9㎡になり、3万ポイント、腰壁...10.5㎡使用で2.1万ポイント計5.1万ポイント付与

4月以降に新築をする方へ

すまい給付金制度

消費税率引上げによる住宅取得者の負担を緩和する為に導入を予定している制度

収入は、年収でなく収入に応じて決まる『都道府県民税の所得額』※により決定

給付額 = 給付基礎額 × 持分割合

- 給付対象者...登記上の持分を保有する方で、その住宅に居住する方
 - 実施期間...平成26年4月以降の引渡し～平成27年9月末迄の引渡し
 - 申請期限...引渡し日から1年以内
- ※すまい給付金ホームページ URL:<http://sumai-kyufu.jp/>
検索サイトで「すまい給付金」と検索してください
スマートフォン用「すまい給付金アプリ」の利用できます
源泉徴収票がありますと、給付額のシミュレーションができます

※都道府県民税の所得額は、市町村発行の課税証明書にて確認

収入額の目安	都道府県民税の所得割額	給付基礎額
425万円以下	6.89万円以下	30万円
425万円超475万円以下	6.89万円超8.39万円以下	20万円
475万円超510万円以下	8.39万円超9.38万円以下	10万円

不動産に関するお問い合わせ

売家以外にも売地、賃貸情報もございます。下記番号へお問い合わせ頂るか、ホームページをご覧ください。また、売りたい方の情報もお待ちしております。 ☎ 0959-28-1170

春の増税前大キャンペーン

平成26年3月31日(月)まで

水廻り100万円パック

アイトップ × **MITSUBISHI**
Changes for the Better

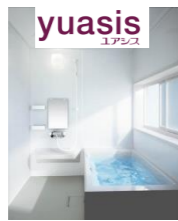
工事費は別にかかります

《ポイント》

- ①いつも清潔、ずっとキレイ
引出の底板にもステンレスを使用
調味料がこぼれても、汚れやニオイがしみ込みにくく衛生的
- ②3拍子そろったバスルーム
あたたか(保温機能搭載)、かんたん(汚れにくいフロアでお掃除楽々)、あんしん(滑りにくいフロア・浴槽)
- ③大きく使えるLLボール
水ハネ、水垂れを気にせず自然な体制で洗顔できる。衣類の手洗もゆったりできるたっぷり23Lの大容量



クリンレディ
I型2550
IHクッキングヒーター、シロッコファンレンジフード
定価573,000円(税別) ※工事費別途



yuasis
1616サイズ(1坪用)
定価825,000円(税別) ※工事費込み



FANCIO
750タイプ 1面鏡
定価122,000円(税別)



370L
追炊きフルオートタイプ
定価735,000円(税別)

4点合計 2,255,000円(税別)が
半額以下の **100万円** (消費税8%別)

水廻り100万円パック

TOCLAS × **MITSUBISHI**
Changes for the Better

工事費は別にかかります

《ポイント》

- ①お手入れ簡単人造大理石
カウンターとシンクの隙間がない滑らか一体化で
お手入れ簡単
熱にも強い人造大理石
- ②体になじむバスタブ
人間工学から生まれた体になじむ心地よい“エルゴデザインバスタブ”
人造大理石のバスタブで美しさが続く
- ③ミラーまわりの工夫
水切り棚を設け、濡れたままの歯ブラシ・コップ・石鹸も安心して収納できる
両サイドミラーは隠れた収納



Bb
I型2550
IHクッキングヒーター、シロッコファンレンジフード
定価871,000円(税別) ※工事費別途



SC III
1616サイズ(1坪用)
定価1,027,000円(税別) ※工事費込み



EJ
750タイプ 3面鏡
収納タイプのミラーキャビネット
定価168,000円(税別)



370L
追炊きフルオートタイプ
定価735,000円(税別)

4点合計 2,801,000円(税別)が
半額以下の **100万円** (消費税8%別)

※平成26年3月末までのご契約(平成26年6月末までの工事となります)



カップは小さなアレンジにぴったり。こもり活けると可愛らしくまとまります。テーブルの上に飾れば食事やお茶の時間がぐっと華やかに。

アレンジのアイデア

食器や空き瓶を使って

マグカップやグラスなどの食器、化粧品や調味料の空き瓶も、水さえ張ればどれも花器に早変わりします。身近にある小さな器を見まわしてみれば、意外なものが見つかるかもしれません。

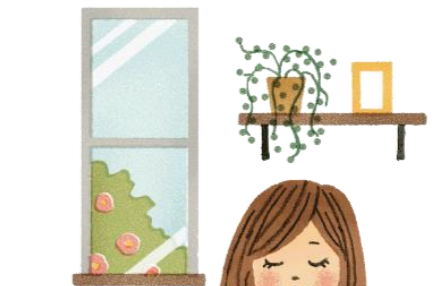
アレンジのアイデア

並べて変化を楽しむ

ぽつんと一つだけ飾ってみるのもいいですが、大きさや形の違う花器をいく



キッチンカウンターや本棚、窓枠など、幅のある場所なら横一列に。アイビーなどの葉物を巻いたり、花器どうしをつなぐように活けてみても素敵です。



春のお花で プチアレンジメント

さりげなく、可愛く
まとめてみましょう

花に囲まれた
潤いの空間

花に囲まれた暮らしは素敵だけれど、自分のセンスでよく飾るのは難しい、そうお考えの方は多いのではないのでしょうか。そこで今回は、簡単にできてお部屋のセンスアップ効果も抜群のプチ・アレンジメントをご紹介します。専門知識や豪華な器はいりません。特別な日のための派手なアレンジメントとはまた違う趣の、『普段使い』のさりげないお花です。ポイントは、可愛らしく小ぶりにまとめること、あえて大きさにしないことです。さっそくチャレンジしてみましよう。

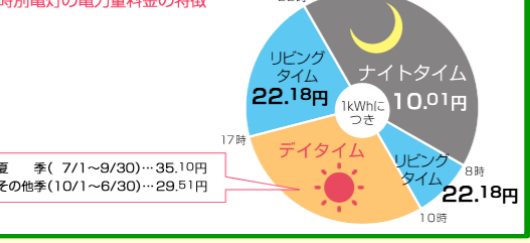
輸入食品のおしゃれな瓶などは、使いきっても捨てずにとっておきましょう。空き瓶には麻ひもやリボンを結んだり、和紙やシールなどを貼ってみるのもおすすめです。ただし、装飾は控えめに、あくまでさりげなく飾るのがおしゃれに見せるコツです。

つか並べてみるのもおすすめです。それぞれに別の花を活けてみれば、また違った味わいが楽しめます。

うららかな花の季節がやってきました。ひと手間でもできる手軽なフラワーアレンジメントで、毎日の暮らしに彩りを添えてみませんか？

オール電化+太陽光発電で光熱費削減!

~オール電化でエコ住宅~



《メリット》
・光熱費の大半は給湯に使われており、エコキュートは夜間電力を使うことで給湯費用が大幅にコストダウン
・電気とガスを併用しているとどちらも使用量に関わらず基本料金がかかるが、一本化すれば基本料金の節約になる

光熱費を見直してみませんか?

オール電化とは、今使用している調理器具と給湯機器を変えるだけ! 電気契約をするとオール電化住宅へ

太陽光発電を設置するともっと電気代が安くなります

- 《メリット》
- ・料金の高いデイトタイムの電気を使わなくてすむ
 - ・発電して余った電気を九電へ売れる
 - ・太陽光パネルで屋根材を保護
 - ・太陽熱温水器より軽量
 - ・太陽光のパネルの下は、夏涼しく冬は暖かい

実際にオール電化と太陽光を導入したお住まいの光熱費の比較です

住所	西海市西彼町 N様邸	新築住宅の性能	断熱材:フォームライトSL
家族構成	大人5人		調理器具:IHクッキングヒーター
建築年	平成24年11月新築		給湯機器:エコキュート
構造/面積	木造平屋建て 105.99㎡(32.06坪)		太陽光発電:4.08kW

《以前の住まい》木造2階建て H24年1月~12月

電気代	月平均	6,673円
灯油・ガス代	月平均	15,903円
光熱費計	月平均	22,576円

《新築住宅》次世代省エネ基準 H25年1月~12月

電気代(買電)	月平均	8,590円
電気代(売電)	月平均	9,506円
電気代(差引)	月平均	-916円

オール電化+太陽光導入実績
月平均:23,492円
年間:281,904円もお得になりました!