

いつもの暮らしをゆたかに

暮らしの通信

- 安心して暮らすために
転倒予防のポイント
- おすすめレシピ
- 定期点検のお知らせ



- 現場状況報告
- 見学会案内
- もみの木だより
- もみの木の家の特徴
- イベントお礼

～建てた後も、末永いお付き合い～



ウエスタン・ホーム
(株)市場建築

西海市西彼町鳥加郷8-7

☎ 0959-28-1234

✉ official@ichiba-k.com

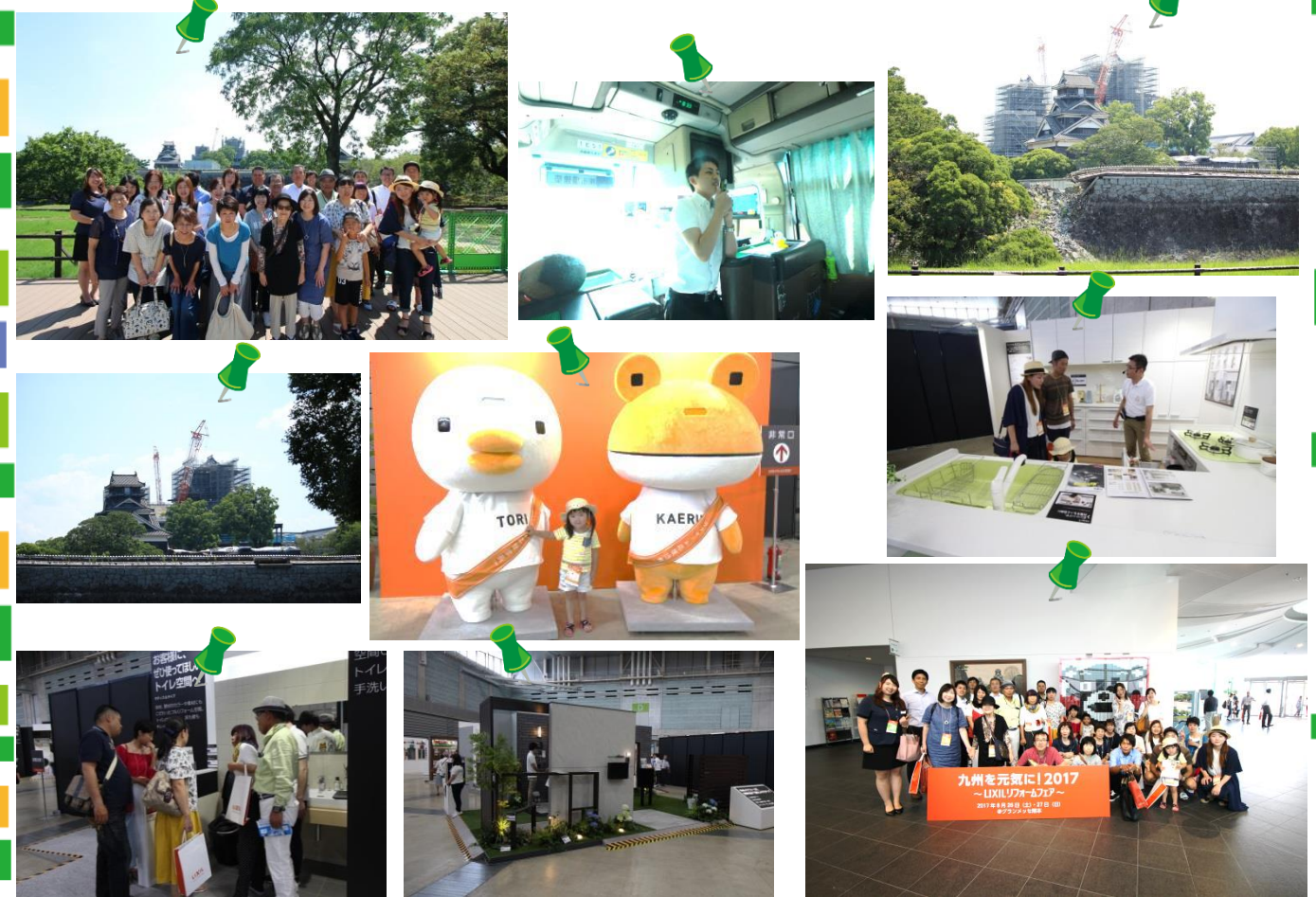
営業時間9:00～18:00 定休日:水曜日

ホームページで最新情報発信中! 市場建築 検索 <http://www.ichiba-k.com/>

LIXILリフォームフェアに行ってきました!

ご参加ありがとうございました

8月27日に開催された「LIXILリフォームフェア2017 熊本日帰りバスツアー」にご参加頂いた皆様、ありがとうございました。今回は、合計21名のお客様にご参加頂きました。快晴の空の下、朝7時半に市場建築事務所に集合して、バスに乗って熊本に向かいました。移動中のバスではじゃんけん大会など行われ、ささやかではありましたが景品もあり、盛り上がったと思います。途中、復興工事中の熊本城を見学しました。熊本城は、平成28年4月に発生した地震により、大きな被害を受けました。現在、多くの部分が立ち入ることができませんでしたが、二の丸広場や加藤神社を見学し被害の凄さと地震の恐ろしさを体験しました。その後、会場となるグランメッセ熊本へ向かい、到着後昼食をはさみ、リフォームフェア会場へ。九州全圏からたくさんのお客様が来られていて、会場は活気に満ち溢れていました。各展示に担当者がおり、詳しく話を聞くことができ、あっという間に時間が過ぎ、『もっとゆっくり見たかった』『まだいたかった』と言って頂けるほどでした。ご参加頂いた皆様のおかげで、今回のバスツアーは楽しい日となりました。心より御礼申し上げます。イベントに参加しようか迷ったりした経験はありませんか? 今後も楽しいイベントを企画して参りますので、ぜひご参加ください♪



不動産事業部より

不動産に関するお問い合わせ ☎ 0959-28-1170

家や土地を売りたい方大募集中!!
売家以外にも売地、賃貸情報もございます。上記番号へお問い合わせ頂くか、ホームページをご覧ください。また、売りたい方の情報もお待ちしております。

家や土地を売りたい方大募集中!!

家や土地を売りたい方がいらっしゃいましたら、お気軽にご連絡ください。

安心して暮らすために 転ばぬ先の杖。 そんな気配りのある住まいに。

★ プロが教える! ★ 転倒予防の ポイント

階段 下り時の利き手側に手すりを。 踏み板はマットで滑りにくく。

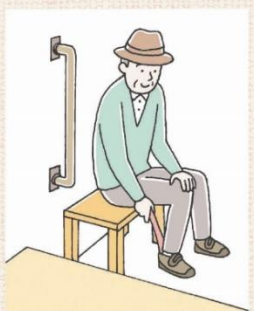
階段の事故は下りが上りの4倍起こっているとか。手すりは両側につけるのが理想ですが、片側のみなら下りの時の利き手側に設置を。踏み板を滑りにくくするには敷くだけの階段用マットなどもホームセンターなどで入手できます。



※バナソニックの階段は滑りにくさに配慮しています。

玄関 まずは整理整頓。ベンチで靴の着脱時の転倒を防ぐ。

脱ぎっぱなしの靴が散らかった玄関はつまずきのもと。高齢者は靴を脱いだり履いたりする際、バランスを崩して転倒することもあります。座った姿勢でラクに靴の脱ぎ履きができるベンチ、体を支える手すりの設置をおすすめします。



【コラム監修者】
住まいの性能・安全ガイド
井上恵子

【プロフィール】
住まいのアトリエ 井上一級建築士事務所主宰。
安心・安全な住まいを見極め、女性視点でサポートする一級建築士。新聞やwebでのコラム執筆、セミナー講師などで活躍。著書に「大震災・大災害に強い家づくり、家選び」（朝日新聞出版社）他。



浴室 座面の高いシャワーチェアで立ち座りを楽に。

滑りやすくバランスを崩しやすい浴室は手すりの設置や、床に滑り止めのマットを使用するとよいでしょう。シャワーチェアは、座面が高く立ち上がりやすいものがおすすめ。滑り止めが付いていれば、チェアごと転倒する危険も少なくなります。



定期点検のお知らせ

10月20日(金)～22日(日)◇10月26日(木)～29日(日)

年に1度の定期点検の時期となりました。上記の7日間、定期点検で皆さまのお宅に伺わせて頂きます。各地区の詳しい日程は同封のご案内書をご覧ください。点検やその場で出来る調整などは無料です。床下に潜ったり、屋根裏・屋根に上り詳しく点検します。お住まいのことで日頃気になる所などありましたら、遠慮なくご相談ください。

また、長崎県外や当社より遠方のお客様には後日こちらよりご連絡させていただきます。予めご了承くださいませ。

修理等が必要になり、工事が発生する場合は別途費用がかかります。予めご了承くださいませ。

9月モデルハウスオープン予定

《もみの木だより》

社長が3年前から計画していたことが実現します。9月にモデルハウスをオープン予定です！地震対策としての制震システムで建物の揺れを大幅に低減してくれるTRCダンパーを採用しています。内装材はもみの木を使用します。実際に住んで、体感してもらう、宿泊体験ハウスとしても、計画していますので、新築を検討中の方はぜひご利用ください。

見学会開催予定

10月1日(日)
西海市大島町 S様邸構造見学会

9月 モデルハウス 完成見学会

もみの木の家の特徴

良質な空気環境、調湿効果、消臭効果
自然素材の不思議な力でゆったりと暮らす家

- ・浮造りの床が足に優しく爽やかで気持ちがいい・空気が良いのでぐっすり眠れる
- ・鼻炎の症状が軽くなった・子供を含め家族が風邪をひかなくなった
- ・生活臭がしないねと遊びに来た友達に言われる
- ・焼き肉をしても臭いが気にならなくなった・湿気などの不快感がなくなった
- ・ベットの臭いが気にならなくなった・冬暖かく、夏涼しく冷暖房の効きがいい
- ・心穏やかで、楽しく暮らせる などなど

お住まいの方が実感した『もみの木』の魅力です不思議なもみの木の力を感じてみませんか

現場状況報告

お客様のこだわりのお住まいを工事中です。自由設計、注文住宅ですので、お客様ごとに個性豊かなお住まいになっています。

長崎市琴海尾戸町
ペニンシュラO.G.C様
C棟新築工事

西海市大島町 M様邸
店舗新築工事 9月上棟

西海市西彼町
市場建築モデルハウス
新築工事 9月完工
＜その他の工事＞

- 西海市西彼町 亀岳小学校校舎大規模改修工事
- 西海市大島町 S様邸2階増築工事
- 西海市西彼町 H様邸新築工事
- M様邸新築工事

西海市大島町 S様邸
新築工事 10月構造見学会
新築やリフォーム工事ももちろん、ちょっとした工事なども行います。お気軽にお問い合わせください。現場の進捗状況は随時、ホームページに更新しますので、ご覧ください。

西海市西彼町 C様邸
新築工事 9月上棟

おすすめレシピ

焼き塩さばのサラダ

いつもの焼き魚をおしゃれにアレンジ!

熱量 316kcal (1人分)

材料 (1人分)
塩さば………半身1切れ (130g)
トマト………1個 (200g)
クレソン………1束 (50g)
レタス………2枚 (60g)

【ドレッシング】
たまねぎ………20g
酢………大さじ2
オリーブ油………大さじ2
塩・こしょう………各少々

作り方
1 さばは3～4cm角に切り、グリルで両面を焼きます。
2 トマトはひと口大に切り、クレソンは3～4cm長さに切ります。レタスはちぎります。
3 たまねぎをみじん切りにして、ドレッシングの材料を合わせます。
4 3で1、2をざっくりとあえて、盛りつけます。