

2017 **春**
SPRING

No.52

いつもの暮らしをゆたかに

暮らしの

通信

- 持ち込まない、溜めない住まいの「花粉」対策
- おすすめレシピ
- 現場状況報告
- イベント案内



- もみの木だより
- 今の暮らしをもっと快適に。
- 不動産事業部より

～建てた後も、末永いお付き合い～

ウエスタン・ホーム
(株)市場建築

西海市西彼町鳥加郷8-7

☎ 0959-28-1234

✉ official@ichiba-k.com

営業時間9:00～18:00 定休日:水曜日

ホームページで最新情報発信中！ 市場建築 検索 <http://www.ichiba-k.com/>

《もみの木だより》空気環境を考えた、もみの木の家が完成しました



海に向かって大きく窓を開いた開放的なリビング
天井・床・一部の壁にはもみの木を張っています



リビングダイニングから続く対面キッチン
消臭効果で生ゴミなどの嫌な臭いも残りません



和室にももみの木を
空気が浄化され気持ちの良い空間です



全面もみの木張りの脱衣室
調湿効果が十分あるので
洗濯物もよく乾きます



ウォークインクローゼット
忌避効果もあるので
衣類の虫喰われもなくなります

今の暮らしをもっと快適に。 こんなリフォームのお手伝いができます！



エネルギーを
かしく使う
リフォーム

- 太陽光発電システム
- 省エネ
- 蓄電システム



無理なく
節約
リフォーム

- トイレもお風呂もキッチンも
住宅設備が節電！節水！
- 節水機能付きトイレ
- エコキュート ●保温浴槽
- IHクッキングヒーター
- 食器洗い乾燥機



おそうじ
ラクラク
リフォーム

- 毎日のゴシゴシお手入れ、
もっとラクにキレイに。
- キッチン ●浴槽
- トイレ
- 洗面化粧台



いきいき
健康
リフォーム

- お部屋の空気をいつもキレイに。
花粉やアレル物質対策も。
- 室内物干しユニット



カラダ
いたわり
リフォーム

- 足腰の負担を減らすなど
家族みんなにやさしい工夫を。
- 段差解消
- 手すりの設置



防災
防犯
リフォーム

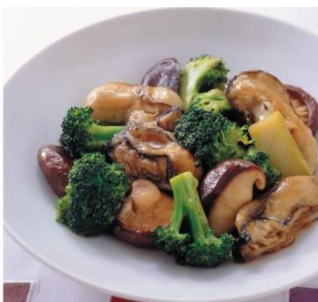
- ご家族の安心をサポート。
「もしも」にも備えて。
- インターホン
- 耐震補強
- 住宅火災報知器

不動産事業部より

年度末はお引越しが多い時期なので、賃貸アパートなどのお問い合わせが増えてきます。お早目のご連絡をお待ちしております。また売地、売家、借家も探しています。情報をお寄せください。☎ 0959-28-1170

facebook twitter instagram 情報発信中！@ichibakenchikuフォローしてください

おすすめレシピ ～ブロッコリーと牡蠣のオイスター炒め～ 熱量172kcal(1人分)



▼材料(2人分)

- 牡蠣(むき身)……150g
- 塩……少々
- こしょう……少々
- かたくり粉……大さじ1
- ブロッコリー……1株(200g)
- しいたけ……6個(90g)
- サラダ油……大さじ1

- 《A》
- オイスターソース……大さじ1
 - しょうゆ……大さじ1/2
 - 酒……大さじ2
 - 水……大さじ2
 - 砂糖……小さじ1/2

栄養満点。
元気いっぱい



レシピ提供：ベターホームのお料理教室 <http://www.betterhome.jp>

▼作り方

- ①塩水(水カップ2+塩小さじ1)で、牡蠣をふり洗います。水で洗い、ざるにとります。
- ②ブロッコリーは小房に分け、茎は皮をむいて5mm厚さに食べやすく切ります。全部を熱湯でかために茹でます。
- ③しいたけは軸をとり、大きければ2つにそぎ切りにします。
- ④《A》は合わせます。
- ⑤牡蠣の水気をペーパータオルでよくとります。塩、こしょうをふって、かたくり粉をまぶします。
- ⑥大きめのフライパンに油を熱し、牡蠣の表裏を中火で1分ずつ焼きます。しいたけ、ブロッコリーを加えて1分ほど炒め、《A》を加えて強火でからめます。

現場状況報告

お客様のこだわりのお住まいを工事中です。自由設計、注文住宅ですので、お客様ごとに個性豊かなお住まいになっています。



西海市西彼町 H様邸
新築工事 2月上棟



西海市大島町 I様邸
新築工事 2月お引渡し



東彼杵郡川棚町 S様邸
新築工事 2月お引渡し



東彼杵郡川棚町 K様邸
新築工事 2月お引渡し



西海市大島町 S様邸
新築工事

<その他の工事>

- 西海市西海町
西海小学校校舎大規模改修工事
- 西海市西海町
ファームまるだ工房新築工事

新築やリフォーム工事はもちろん、ちょっとした工事なども行います。お気軽にお問い合わせください。現場の進捗状況は随時、ホームページに更新しますので、ご覧ください。

市場建築

検索

イベント案内

今後の見学会のスケジュールです。お気軽にご来場ください。

2/25±26日

もみの木の家
完成見学会

西海市大島町
10:00~17:00

3/19日 20日

家の強さがわかる
構造見学会

西海市西彼町
10:00~17:00

3/4±5日

春の
総合展示会
大村市(富建 本社)
住まいのミュージアム
9:00~17:00

家庭菜園教室などの楽しい
イベントが盛りだくさん

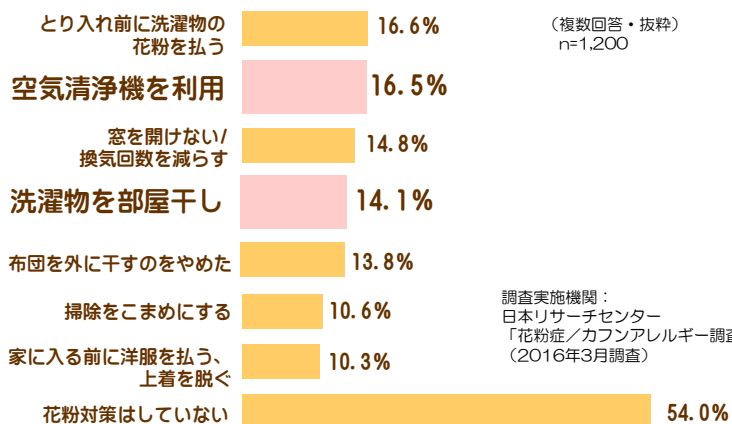
住設機器の展示現品特別販売

住まいに関する商材が多数展示

花粉対策どうしてますか？

「空気清浄機を使う」「部屋干し」など…

Qこの3ヶ月くらいの間に、自分や家族が、花粉対策のためにとった行動



調査実施機関：
日本リサーチセンター
「花粉症/カフアナレルギー調査」
(2016年3月調査)



これからがピークの花粉対策を考えま
おかないと



ピーク期がやってくる！
持ち込まない、溜めない
住まいの「花粉」対策

花粉を住まいに溜めない工夫

玄関に上着掛けを。
上着もツルツル素材にシフトして

帰宅時に服についてくる花粉。リビングや寝室に持ち込まないように玄関で落としましょう。ブラシも備え、しっかり落として上着掛けへ。上着の素材も、ウールやファーより、レザーやポリエステルなど花粉を払い落としやすい素材にしましょう。

カーテンなども花粉への配慮のあるものへ

空気中の花粉を吸着して再度の飛散を防ぐカーテンもあります。こうした物を活用するのもいいでしょう。そして定期的にカーテンを洗濯して、花粉を除去しましょう。

入れない溜めない住まいの花粉対策をご紹介します



花粉の季節もスマートに「室内干し」

天井下の空きスペースを室内干しに活用。
使用しない時はユニットを天井に収納してスッキリ。



こんなお悩みを解決
花粉が付くから外に干したくないけど中は干す場所がないし
じゃまになるし



収納時はスッキリ。インテリアを損ないません。



電動・年1本タイプ

リモコン

電動・年2本タイプ

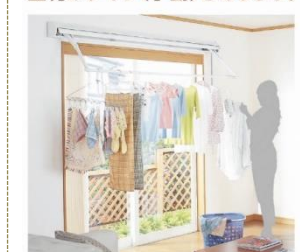
リモコン

壁掛けタイプ

内装材にはもみの木を

室内干しの場合、洗濯物から水分が蒸発します。その水分は家の中の湿度を上げてしまいます。調湿できない内装材だと、ジメジメして、結露などの原因にもなります。もみの木の内装材は調湿できるので、家の中がさらりと気持ち良い空間になり、結露もなくカビの発生の心配もありません。空気の浄化作用や消臭効果も高いので、室内干しの嫌な臭いも残りません。内装材にもみの木をお勧めします。

壁付けタイプ(手動)もあります。



日当たりのよい窓付近でも干すことができます。